



# Activités pédagogiques

De la maternelle au lycée

**SAISON 2024 -2025**





# Le château de Meung, un bel outil pédagogique



## Les activités périscolaires au château de Meung sur Loire

Le château de Meung est un outil pédagogique et de loisirs idéal pour vos sorties, un témoin précieux de notre Histoire... Jeanne d'Arc, Louis XI ou encore le poète François Villon vous ont déjà précédés dans cette demeure de 1209. Ce château présente plus de 25 salles meublées et 2000 objets de la vie quotidienne. Sa visite vous mènera du grenier jusqu'aux souterrains.

En 2024, le parc vous accueille pour deux parcours spécifiques, en autonomie. Vous pourrez également découvrir la mini-ferme.

Notre équipe pédagogique vous propose d'utiliser ce support hors norme et de découvrir l'Histoire de manière vivante et ludique avec des activités adaptées à l'âge des visiteurs.

***Votre contact pédagogique : Marie De Rasse – Docteur en Histoire***



# LES VISITES

**Visite libre** : les élèves sont guidés dans le château par leur professeur.

Objectifs : mise en perspective de la vie quotidienne et compréhension de l'évolution de la vie matérielle (livret de visite fourni).

Cycles 1,2,3 et collège : les élèves partent à la chasse d'objets anachroniques laissés par le robot Walter

Lycée : les élèves parcourent le château et découvrent la vie quotidienne à travers les siècles

Tarif : 8€/élève, 2 accompagnateurs gratuits / Durée : 1h

**Visite animée** : suivez l'intendante pour un parcours autour de la vie quotidienne à l'époque de Jeanne d'Arc.

Objectifs : acquisition d'un vocabulaire spécifique et compréhension de la société à travers la vie quotidienne, manipulations.

Cycles 2,3 et collèges : de la cuisine aux bains, en passant par la chambre et la salle des gardes, partez à la découverte des gestes et objets du quotidien : préparation des repas, hygiène, vêtements, armes et armures, loisirs...

Tarif : 9,50€/élève, 2 accompagnateurs gratuits / Durée : 1h30 - Autres périodes historiques possibles

**Visite costumée** : en compagnie d'un guide en costume, les enfants partent en expédition à travers les siècles.

Objectifs : acquisition d'un vocabulaire spécifique et compréhension de la société à travers la vie quotidienne, manipulations.

Cycles 2 et 3 : avant tout, il faut s'équiper pour passer inaperçu (**costumes fournis**). Ensuite il faut savoir se défendre, se soigner, se nourrir... qui va survivre aux épreuves ?! Une façon originale et ludique de découvrir l'Histoire.

Tarif : 9,50€/élève, 2 accompagnateurs gratuits - Durée : 1h30



# LES VISITES

## La visite princière

Objectifs : mobiliser l'activité perceptive visuelle, mobiliser le langage, se repérer dans le temps et l'espace.

Cette visite a été créée spécifiquement pour les **cycles 1** : les élèves deviennent les Princes et Princesses du château.

Après avoir fabriqué leurs couronnes (30mn), les Princes et Princesses découvrent leur château et apprennent leur rôle (visite : 45mn).

En option : location de costumes (3€/élève).

Tarif : 9,50€/élève, 2 accompagnateurs gratuits - Durée : 1h15

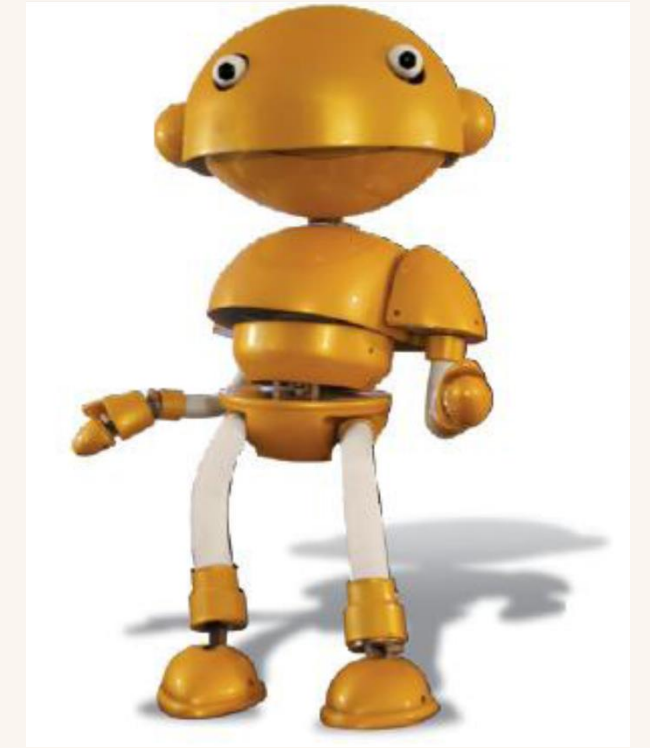
## La visite contée

Objectifs : compréhension de la société à travers l'imaginaire, mobiliser le langage, développer la culture littéraire et artistique.

Cycles 2,3 et collèges : guidés par le guide en costume, les enfants découvrent le château à travers le prisme des contes, en passant de l'imaginaire à la réalité : la dimension symbolique du conte devient un prisme de lecture de la société et permet de comprendre les rapports entre individus... Tout en construisant une histoire commune à la classe !

Tarif : 9,50€/élève, 2 accompagnateurs gratuits.

Durée : 1h30



# LES VISITES

## Visite pédagogique « Fantastiques Animaux ! »

Objectifs : compréhension de la société à travers l'imaginaire, mobiliser le langage, développer la culture littéraire et artistique.

Cycles 2,3 et collèges : guidés par le guide en costume, les enfants découvrent le bestiaire fantastique du Moyen Age, à la recherche du dragon de St Liphard...

Tarif : 9,50€/élève, 2 accompagnateurs gratuits.

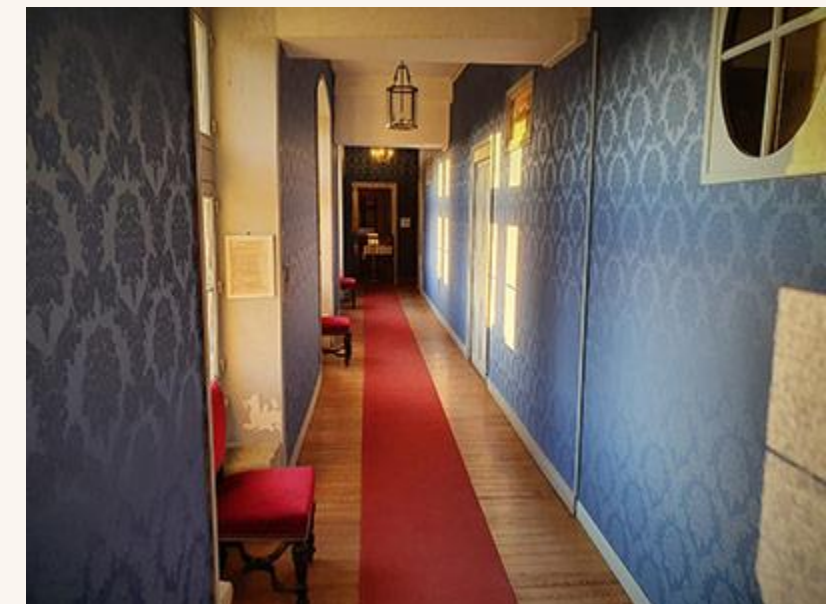
Durée : 1h15

## Visite pédagogique « La vie de château au XIX<sup>e</sup> siècle »

Objectifs : découvrir le rôle du château dans l'Histoire d'un point de vue organisationnel et économique, en tant que structure et dans ses relations avec le territoire, le château comme enjeu de production et de circulation des richesses.

Cette visite a été créée spécifiquement pour les **Lycéens** : en compagnie de la femme de chambre, découvrez l'organisation du château à la Belle Epoque, entre rupture et continuités...

Tarif : 9,50€/élève, 2 accompagnateurs gratuits - Durée : 1h30 / minimum 15 élèves



# LES ATELIERS

**Les ateliers complémentaires de votre projet de classe :**

## **Atelier blasons**

Après avoir écouté les explications sur l'origine et la signification des blasons (formes et couleurs), chaque enfant fabrique et repart avec son blason.

Tarif : 5€/élève - Durée : 1h - Matériel fourni



## **Atelier « ça mange quoi, un chevalier ? »**

Petite leçon de bonnes manières et quizz sur la nourriture des chevaliers, qui se termine par la découverte gustative d'une sucrerie.

Tarif : 5€/élève - Durée : 45 mn



# LES ATELIERS

**Les ateliers complémentaires de votre projet de classe :**

## **Rencontre avec le maître d'armes**

Les enfants et leurs accompagnateurs rencontrent le maître d'armes qui leur explique les secrets de l'armement médiéval.

Durée : 1h environ

Tarif : 180€/classe

## **A qui le tour ? - Activité en autonomie.**

Saviez-vous que les Romains jouaient à l'ancêtre du Puissance 4 ? Que les cartes à jouer avaient été inventées au Moyen Age ? Que les échecs permettent de développer la stratégie militaire ? Pendant 1h, en autonomie, découvrez les jeux anciens...

Objectifs : acquisition d'un vocabulaire spécifique et compréhension de la société à travers la vie quotidienne, manipulations, respect de l'autre

Tarif : 3€/enfant (durée 1h) - Cycles 2 & 3



**Un projet de classe spécifique ? Contactez-nous.**



# DANS LE PARC

**La mini-ferme !** En autonomie, découvrez les mini-animaux du château.

Objectifs : sensibilisation au respect de l'environnement et du vivant, découverte des animaux de la basse-cour, la place de l'humain au cœur du vivant.

Accessible sans supplément – Cycles 1,2 et 3

**Le parcours du dragon :** En autonomie, partez à la rencontre de ces animaux fantastiques... Osez-vous aller jusqu'au bout du parcours ?

Objectifs : développer la culture littéraire et artistique

Accessible sans supplément – Cycles 1,2 et 3 / durée 20 mn.

**Le parcours du chevalier – à partir de 4 ans :** En autonomie, découvrez le parc du château depuis le haut : osez-vous emprunter le chemin suspendu ?

Objectifs : sensibilisation au respect de l'environnement et du vivant

Accessible sans supplément – Cycle 3 / durée 30 mn.

**Les enquêtes d'Anne Mesia – conseillé à partir de 6 ans :** Saurez-vous lever le sortilège d'amnésie qui s'est emparé du château ? Aventuriers, à vos téléphones, prêts ... Partez ! (Application gratuite sur smartphone (possibilité de prêt de tablettes) )

- Jeu de piste dans le parc du château avec réalité augmentée.
- Apple Store et Google Play
- Activité réalisée en autonomie (pas de guide)

Accessible sans supplément - Cycles 2-3 / durée 45 mn.



# SPECIAL NOEL 2024

## Découvrez la magie de Noël au château de Meung

Retrouvez Walter le Robot (c'est le plus chouette des robots !)... et le Père Noël évidemment !

En complément : ateliers et séances de contes !

Tarif : 9,50€/élève, 2 accompagnateurs gratuits.

Durée : 2h (visite, contes et ateliers)



# PIQUE-NIQUE

Le pique-nique est autorisé dans le parc.

En cas d'intempéries et, en fonction des disponibilités, une salle sera mise gracieusement à votre disposition.



# TARIFS

Type de visite	Langue	Age	Effectif	Durée	Tarif
Visite libre	Livret en français / anglais	3 - 18 ans		1 h.	8€/élève, 11€/accompagnateur
Visite animée	Visite en français / anglais	6 – 18 ans	15 à 30 pers.	1h30	9,50€/élève, 11€/accompagnateur
Visite costumée	Visite en français / anglais	6 – 12 ans	15 à 30 pers.	1h30	9,50€/élève, 11€/accompagnateur
Visite princière	Visite en français / anglais	3 – 6 ans	15 à 30 pers.	1 h15	9,50€/élève, 11€/accompagnateur
Visite contée	Visite en français / anglais	6 – 12 ans	15 à 30 pers.	1 h30	9,50€/élève, 11€/accompagnateur
visite Fantastiques Animaux !	Visite en français / anglais	6 – 12 ans	15 à 30 pers.	1 h30	9,50€/élève, 11€/accompagnateur
Visite La vie de château au XIX <sup>e</sup> siècle	Visite en français / anglais	15 – 18 ans	15 à 30 pers.	1 h30.	9,50€/élève, 11€/accompagnateur
Visite de Noël	Visite en français / anglais	3 – 12 ans	15 à 30 pers.	1 h.	9,50€/élève, 11€/accompagnateur
Atelier	Atelier en français / anglais	3 – 18 ans	15 à 30 pers.	Variable	Selon atelier
Application Anne Mesia	Application en français / anglais	6 – 12 ans		1h.	Sans supplément
Mini-ferme		3 – 18 ans		1h.	Sans supplément
Parcours du dragon		3 – 12 ans		20 mn.	Sans supplément
Parcours du chevalier		6 – 12 ans		30 mn.	Sans supplément
Costumes		3 – 12 ans	15 à 30 pers.		3€ / élève

*Entrée gratuite pour les enseignants et les ATSEM/AESH (3 max/classe)*



# NOUVEAUTE :

Depuis 2024, le château-parc est référencé sur ADAGE : utilisez le PASS CULTURE pour faire découvrir le château à vos élèves !

pass  
Culture



# CONTACT

Pour tout renseignement, contactez notre équipe pédagogique

***Marie De Rasse***

02 38 44 36 47

ou par mail [groupe@chateau-de-meung.com](mailto:groupe@chateau-de-meung.com)

•  
chateau-de-meung.com

•  
16, place du Martroi  
45130 MEUNG SUR LOIRE

